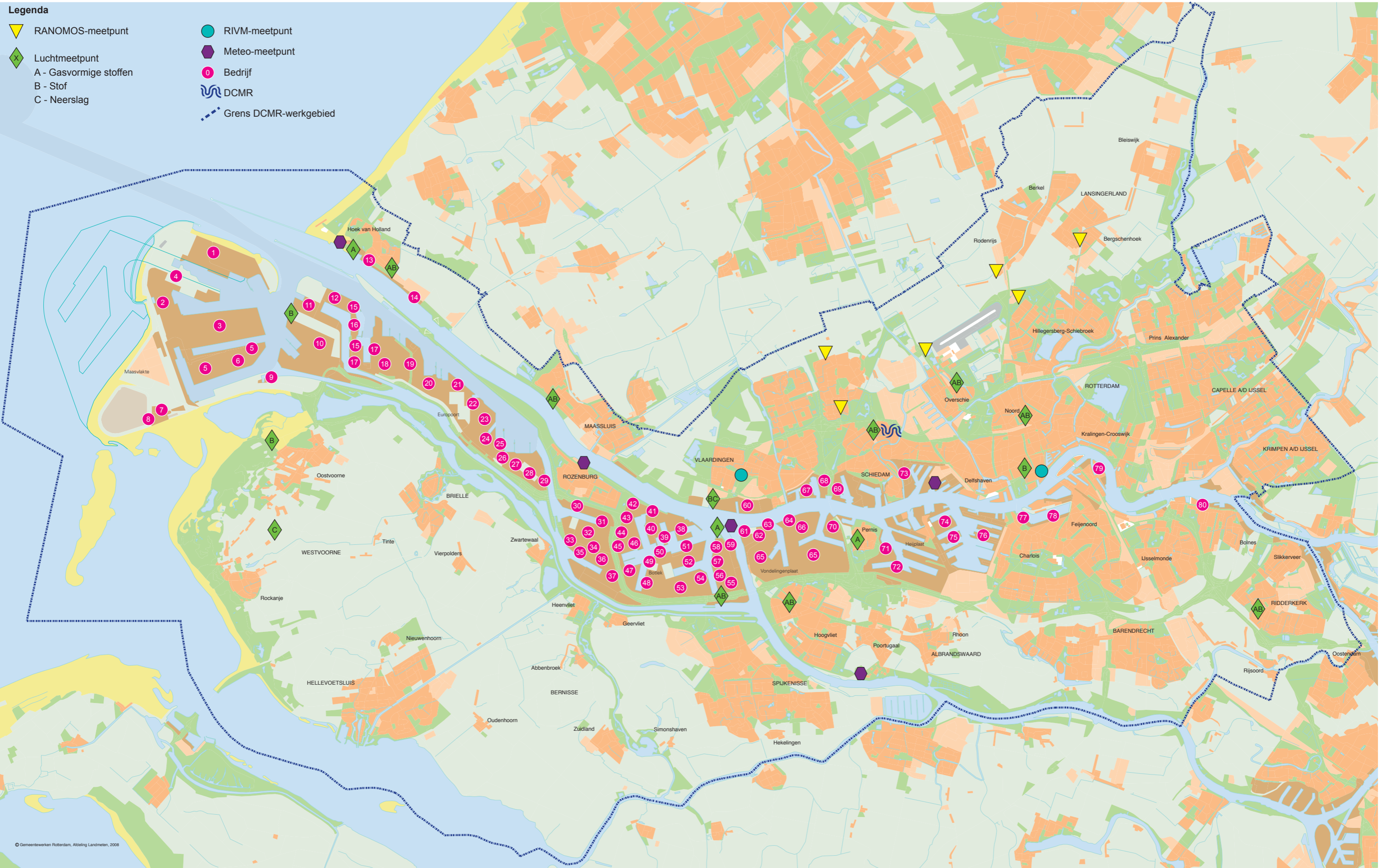


Werkgebied DCMR Milieudienst Rijnmond

Zie voor bedrijfsnamen de achterzijde van deze kaart



© Gemeentewerken Rotterdam, Afbeelding Landmeten, 2008

Werkgebied

DCMR Milieudienst Rijnmond

Bedrijvenlijst (per 1 augustus 2008)

Het volgnummer correspondeert met de nummers op de kaart

Nr.	Bedrijf	Haven	Nr.	Bedrijf	Haven
1	Maasvlakte Olie Terminal (MOT)	8490	41	AVR Composterij	4506
2	E.on Maasvlakte	8210	42	Tronox Pigments Holland	4502
3	ECT Delta Tewaterterminal	8200	43	Cytec Industries	4501
4	Lyondell Chemie Maasvlakte	8218	44	Cabot	4402
5	EMO	8010	45	DSM Special Products Rotterdam	4332
6	Nederlandse Gasunie	8020	46	EBS Botlek	4310
7	A&G Maasvlakte	7165	47	Vopak Chemiehaven	4202
8	AVR C2 Deponie	7163	48	Akzo Nobel Chemicals, Shin-Etsu VCM, Nufarm	4150
9	Falck Nutec	7033	49	Port Container Services	4146
10	BP Raffinaderij Rotterdam	6425	50	Cargill	4140
11	Indorama Holdings Rotterdam	6347	51	Borax Rotterdam	4130
12	Ertsoverslag Europoort (EECV)	6250	52	Vopak Botlek	4110
13	Stenaline	915	53	Exxon Chemical Holland	4101
14	DSM Resins	892	54	Esso Nederland	4060
15	EBS Europoort Terminal	5860	55	Aluminium & Chemie Rotterdam	4050
16	Archer Daniels Midland	5840	56	Hoyer Nederland	4048
17	P&O North Sea Ferries	5812	57	Odfjell Terminal	4040
18	Shell Nederland Europoort	5740	58	LBC Rotterdam	4035
19	Texaco-Esso-Aramco-Maatschap (TEAM)	5705	59	Odfjell Terminals Maritiem	4020
20	Kuwait Petroleum Europoort	5650	60	Tessenderloo Chemie	731
21	Caldic Chemie	5630	61	Air Products Pernis	3270
22	Akzo Nobel Base Chemicals Europoort	5625	62	Cerex Agri/Arkema	3255
23	Kemira Europoort	5610	63	Koole Tankstorage Pernis	3250
24	Lyondell Chemical Nederland	5601	64	Rijnmond Energie	3110
25	Maatschap Europoort Terminal (MET)	5540	65	Shell Nederland Pernis, Hexion	3220
26	Rotterdam Antwerpen Pijpleiding (RAP)	5580	66	Argos Terminal	3104
27	Rotterdam Rijn Pijpleiding (RRP)	5550	67	Vopak Vlaardingen	625
28	Vopak Europoort	5530	68	Rotterdam Bulk Terminal	610
29	Greif Nederland	5527	69	Damen Shiprepair Rotterdam (Schiedam)	550
30	Koch	5230	70	Vos Logistics Pernis	3010
31	Rotterdam Car Center	5220	71	Damen Shiprepair Rotterdam (Pernis)	2820
32	Huntsman, Eurogen, Lucite, Domo	5210	72	ECT Home Terminal	2750
33	Alcoa Chemie Nederland	5115	73	Van Uden Stevedoring	380
34	Climax Molybdenum	5106	74	Hanno Rotterdam	2250
35	ENCI Rotterdam	5110	75	Uniport Multipurpose Terminal	2537
36	Lyondell Chemical Nederland	5103	76	Steinweg Handelsveem Waalhaven	2175
37	Air Products Botlek	5098	77	AVR Rotterdam	1365
38	Keppel Verolme	4550	78	Meneba Meel	1360
39	Service Terminal Rotterdam	4540	79	Hunter Douglas Europe	1120
40	Vopak TTR	4530	80	Dockside Shipfacilities	100

De DCMR Milieudienst Rijnmond is al meer dan 35 jaar de gezamenlijke milieudienst van de provincie Zuid-Holland en 16 gemeenten in het Rijnmondgebied. Dit gebied is de economische motor van Nederland met de haven van Rotterdam en veel industrie in een druk bevolkte regio. De DCMR opereert in een spanningsveld tussen milieu, ruimtelijke ordening en economie. Voor de 1,2 miljoen inwoners bewaakt de DCMR de milieukwaliteit in de regio.

De DCMR meet continue hoe het milieu in de regio er voor staat. Een belangrijk instrument hierbij zijn de verschillende meetnetten en meetstations van de DCMR. Op deze kaart staan alle meetpunten aangegeven.

Meetnetten van de DCMR

RANOMOS

Het geluidmeetsysteem dat meet hoeveel geluid vliegtuigen maken heet RANOMOS (Rotterdam Airport Noise Monitoring System). In woonwijken rondom Rotterdam Airport staan zes meetstations. Deze ontvangen het geluid van vliegtuigen. Via een computersysteem worden deze gegevens gekoppeld aan de milieumeldingen van de DCMR, de vluchtgegevens van Rotterdam Airport en Schiphol, en KNMI-gegevens over het weer in het Rijnmondgebied. Zo kan de DCMR bepalen welke vliegtuigen de geluidsnormen overtreden.

Luchtmeetnet

De DCMR houdt de luchtkwaliteit van het Rijnmondgebied steeds in de gaten. Op www.dcmr.nl/luchtkwaliteit is de actuele stand van de luchtkwaliteit te zien. De DCMR heeft hiervoor een aantal meetpunten. Daar worden drie soorten stoffen gemeten:

- A. gasvormige stoffen zoals zwaveldioxide, ozon, stikstofoxiden (NOx), benzeen, toluen, xyleen, dioxine, pak en fluoride
 - B. fijnstof (PM₁₀ en PM_{2,5}), zware metalen in stof en zwarte rook
 - C. zware metalen en verzurende componenten in neerslag (regen en sneeuw)
- Als de luchtkwaliteit te slecht wordt, geeft de DCMR opdracht aan de industrie om

productieprocessen aan te passen.

Meteomeetnet

Op vijf punten in het gebied meet de DCMR windrichting en windsnelheid. Deze gegevens zijn belangrijk om bij een gasontsnapping snel te kunnen bepalen waar de gaswolk heen drijft en dan passende maatregelen te nemen

Colofon
 DCMR
 Milieudienst Rijnmond
 Postbus 843
 3100 AV Schiedam
 T 010 – 246 80 00
 F 010 – 246 82 83
 E info@dcmr.nl
 W www.dcmr.nl

DCMR015/008